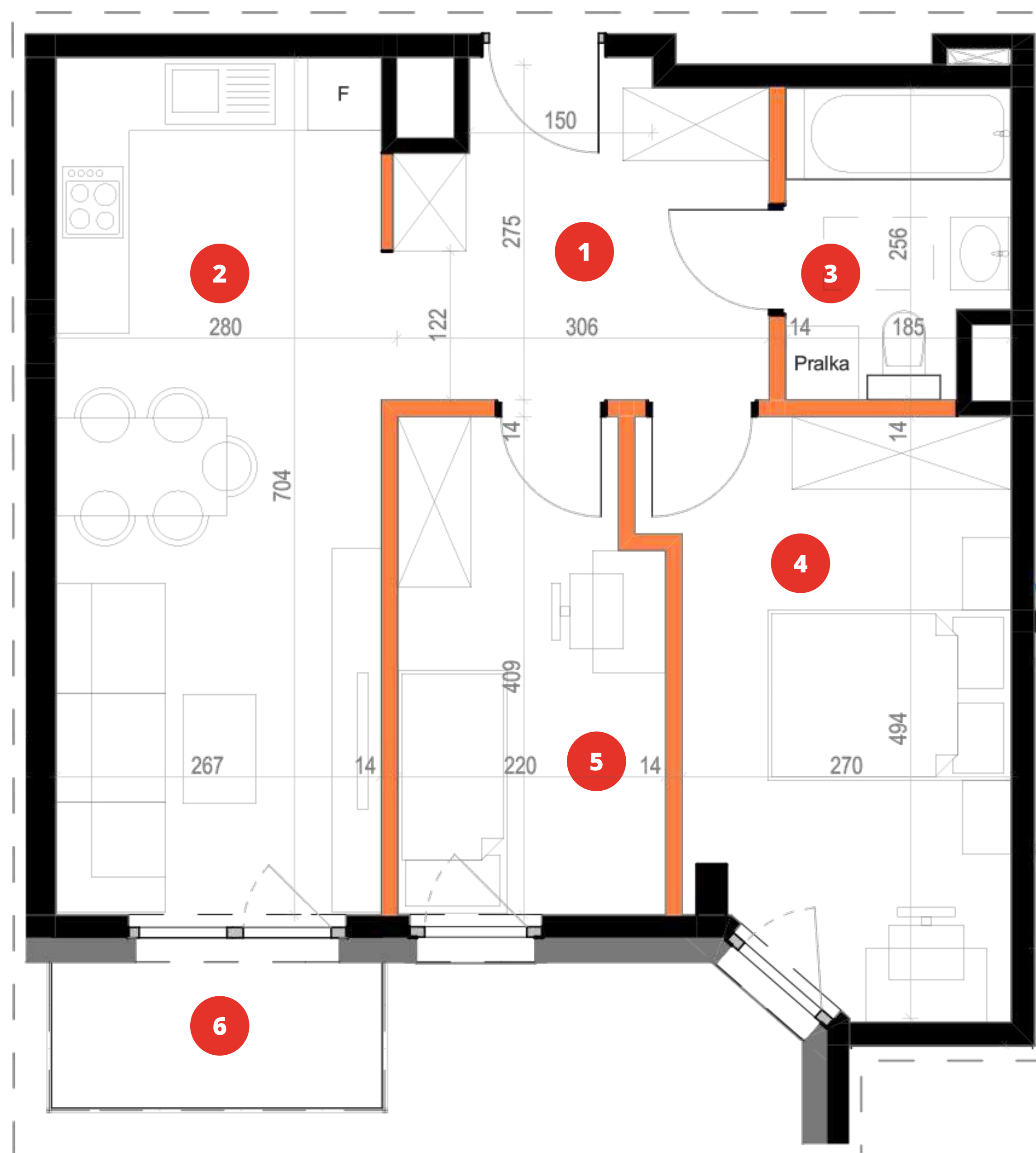


Apartamenty przy Parku

1.08 | 3 pokoje | 1 piętro

52,94 m²

1	Przedpokój	8,07 m ²
2	Pokój z aneksem	18,80 m ²
3	Łazienka	4,50 m ²
4	Pokój	13,00 m ²
5	Pokój	8,57 m ²
6	Balkon	3,26 m ²



Biuro sprzedaży mieszkań

ul. 3-go Maja 97

32-100 Proszowice

tel. 660 774 622

www.grupars.pl

mieszkania@grupars.pl



Ścianki konstrukcyjne

Ścianki działowe nadające się do demontażu

Inwestor

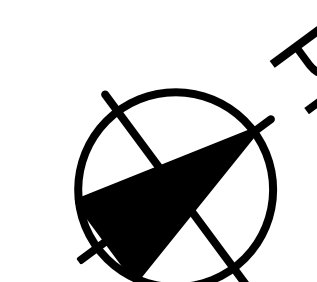
GRUPA RS Inwestycje

Sp. z o.o.

ul. 3-go Maja 97

32-100 Proszowice

rsinwestycje@op.pl



1. Powierzchnia użytkowa lokali oraz poszczególnych pomieszczeń jest określona na podstawie rozporządzenia Ministra Rozwoju z dnia 11.09.2020 roku w sprawie szczegółowego zakresu i formy projektu budowlanego oraz normą PN-ISO 9836. Powierzchnia ta stanowić będzie podstawę do obliczenia wielkości udziału w nieruchomości wspólnej.

2. Powierzchnie poszczególnych pomieszczeń zostały obliczone w świetle pionowych przegród konstrukcyjnych, działowych i szachtów instalacyjnych (pionów instalacyjnych) w stanie wykończonym przy uwzględnieniu tynków o gr. 1 cm na poziomie podłogi, bez uwzględnienia listew przypodłogowych, progów, itp.

3. Wymiary i przykładową aranżację pomieszczeń podano na podstawie projektu budowlanego. W toku realizacji inwestycji mogą wystąpić zmiany w stosunku do stanu przedstawionego w karcie katalogowej, wynikające ze specyfiki prac budowlanych.

Rysunki w tym zakresie mają charakter informacyjny i nie stanowią oferty w rozumieniu Kodeksu Cywilnego.

4. Wszystkie zmiany w zakresie kanalizacji sanitarnej, wentylacji wymagające naruszenia szachtów instalacyjnych w lokalu oraz zabudowy balkonów, tarasów, instalacji zewnętrznych elementów w postaci markiz, krat i jednostek zewnętrznych klimatyzacji wymagają pisemnej akceptacji Projektanta i nie mogą być wykonywane samodzielnie.