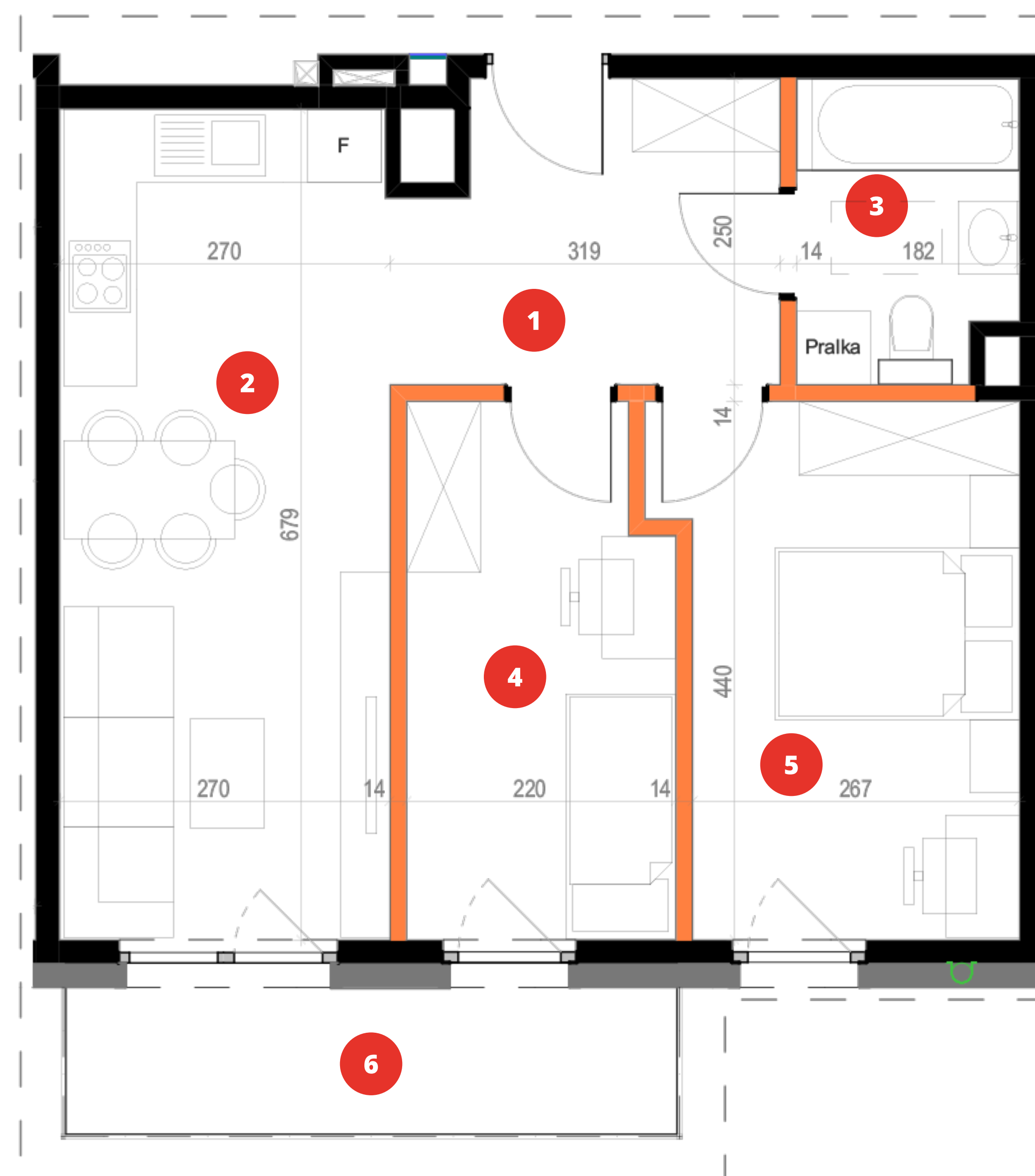


**Apartamenty przy Parku**

2.09 | 3 pokoje | 2 piętro

**52,33 m<sup>2</sup>**

1	Przedpokój	7,33 m <sup>2</sup>
2	Pokój z aneksem	18,28 m <sup>2</sup>
3	Łazienka	4,34 m <sup>2</sup>
4	Pokój	10,26 m <sup>2</sup>
5	Pokój	12,12 m <sup>2</sup>
6	Balkon	6,00 m <sup>2</sup>

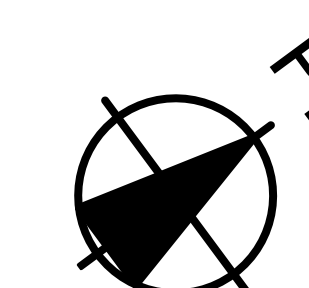


Ścianki konstrukcyjne

Ścianki działowe nadające się do demontażu

**Inwestor**

GRUPA RS Inwestycje  
Sp. z o.o.  
ul. 3-go Maja 97  
32-100 Proszowice  
rsinwestycje@op.pl



1. Powierzchnia użytkowa lokali oraz poszczególnych pomieszczeń jest określona na podstawie rozporządzenia Ministra Rozwoju z dnia 11.09.2020 roku w sprawie szczegółowego zakresu i formy projektu budowlanego oraz normą PN-ISO 9836. Powierzchnia ta stanowić będzie podstawę do obliczenia wielkości udziału w nieruchomości wspólnej.  
2. Powierzchnie poszczególnych pomieszczeń zostały obliczone w świetle pionowych przegród konstrukcyjnych, działowych i szachtów instalacyjnych (pionów instalacyjnych) w stanie wykończonym przy uwzględnieniu tynków o gr. 1 cm na poziomie podłogi, bez uwzględnienia listew przypodłogowych, progów, itp.  
3. Wymiary i przykładową aranżację pomieszczeń podano na podstawie projektu budowlanego. W toku realizacji inwestycji mogą wystąpić zmiany w stosunku do stanu przedstawionego w karcie katalogowej, wynikające ze specyfiki prac budowlanych. Rysunki w tym zakresie mają charakter informacyjny i nie stanowią oferty w rozumieniu Kodeksu Cywilnego.  
4. Wszystkie zmiany w zakresie kanalizacji sanitarnej, wentylacji wymagające naruszenia szachtów instalacyjnych w lokalu oraz zabudowy balkonów, tarasów, instalacji zewnętrznych elementów w postaci markiz, krat i jednostek zewnętrznych klimatyzacji wymagają pisemnej akceptacji Projektanta i nie mogą być wykonywane samodzielnie.