

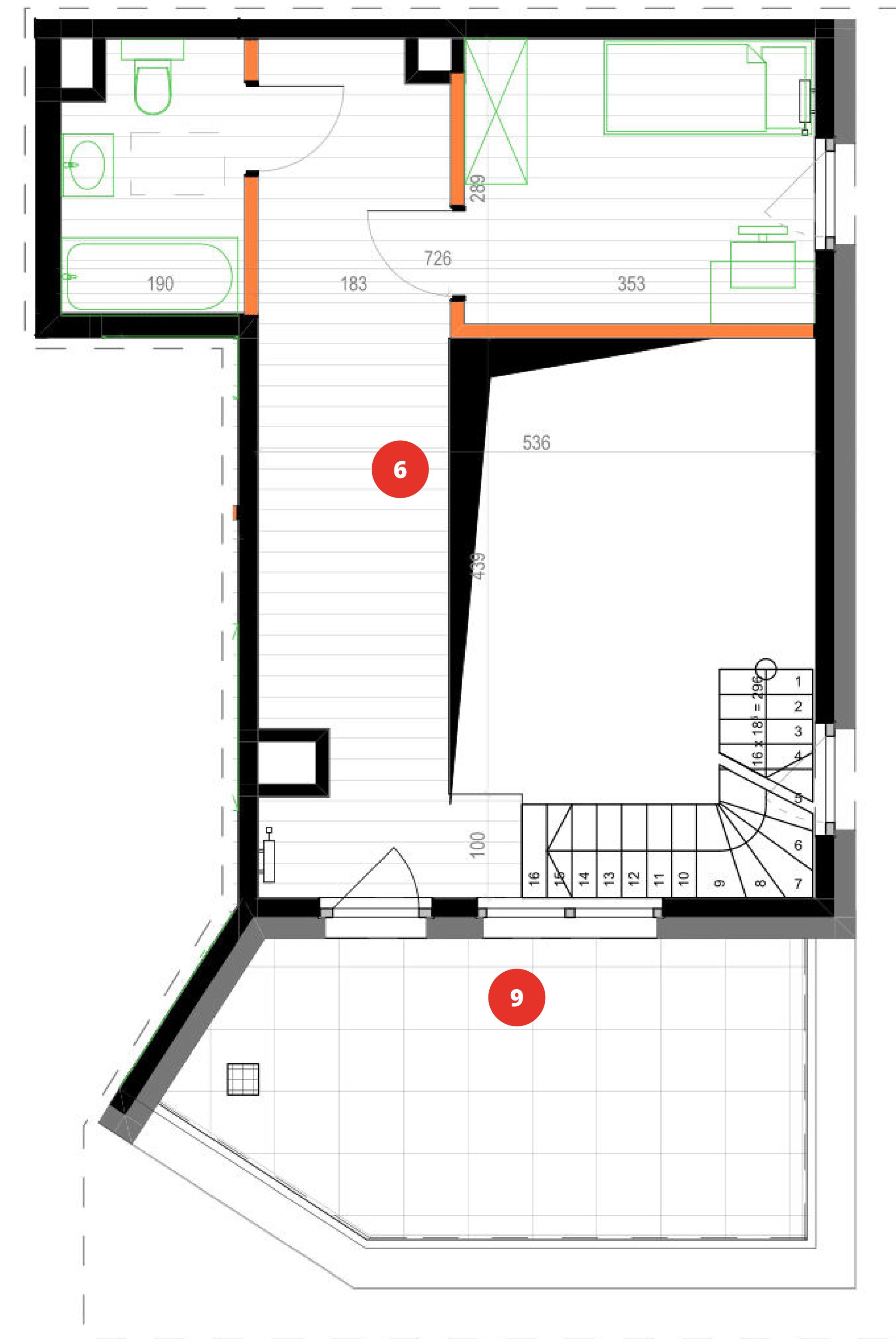
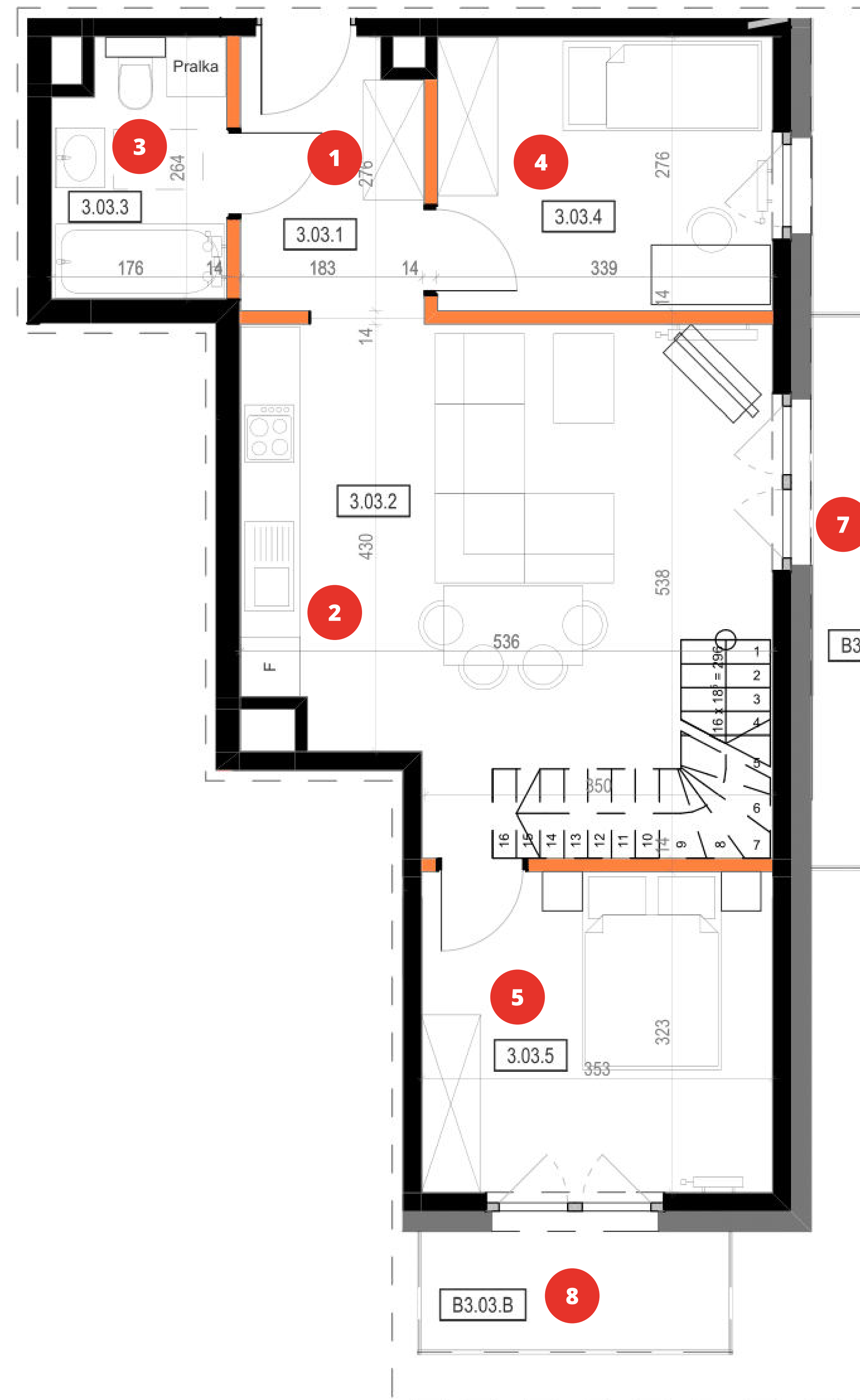
Załącznik nr 3 do Umowy dla inwestycji budynku mieszkalnego wielorodzinnego z lokalami użytkowymi o funkcji mieszkalnej, garażem podziemnym i instalacjami na zewnątrz budynku  
- APARTAMENTY PRZY PARKU w Kazimierzy Wielkiej.

**Apartamenty przy Parku**

3.03 | 3 pokoje | 3 piętro

**86,79 m<sup>2</sup>**

1	Przedpokój	5,00 m <sup>2</sup>
2	Pokój z aneksem	26,56 m <sup>2</sup>
3	Łazienka	4,38 m <sup>2</sup>
4	Pokój	9,30 m <sup>2</sup>
5	Pokój	11,44 m <sup>2</sup>
6	Antresola	30,11 m <sup>2</sup>
7	Balkon	3,72 m <sup>2</sup>
8	Balkon	6,65 m <sup>2</sup>
9	Taras	16,38 m <sup>2</sup>



Biuro sprzedaży mieszkań  
ul. 3-go Maja 97  
32-100 Proszowice  
tel. 660 774 622  
www.grupars.pl  
mieszkania@grupars.pl

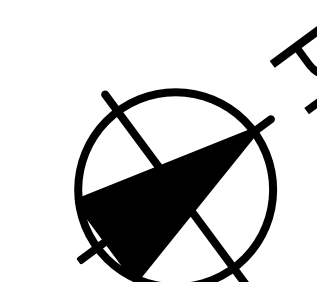


Ścianki konstrukcyjne

Ścianki działowe nadające się do demontażu

**Inwestor**

GRUPA RS Inwestycje  
Sp. z o.o.  
ul. 3-go Maja 97  
32-100 Proszowice  
rsinwestycje@op.pl



1. Powierzchnia użytkowa lokali oraz poszczególnych pomieszczeń jest określona na podstawie rozporządzenia Ministra Rozwoju z dnia 11.09.2020 roku w sprawie szczegółowego zakresu i formy projektu budowlanego oraz normą PN-ISO 9836. Powierzchnia ta stanowić będzie podstawę do obliczenia wielkości udziału w nieruchomości wspólnej.  
2. Powierzchnie poszczególnych pomieszczeń zostały obliczone w świetle pionowych przegród konstrukcyjnych, działowych i szachtów instalacyjnych (pionów instalacyjnych) w stanie wykończonym przy uwzględnieniu tynków o gr. 1 cm na poziomach podłogi, bez uwzględnienia listew przypodłogowych, progów, itp.  
3. Wymiary i przykładową aranżację pomieszczeń podano na podstawie projektu budowlanego. W toku realizacji inwestycji mogą wystąpić zmiany w stosunku do stanu przedstawionego w karcie katalogowej, wynikające ze specyfiki prac budowlanych. Rysunki w tym zakresie mają charakter informacyjny i nie stanowią oferty w rozumieniu Kodeksu Cywilnego.  
4. Wszystkie zmiany w zakresie kanalizacji sanitarnej, wentylacji wymagające naruszenia szachtów instalacyjnych w lokalu oraz zabudowy balkonów, tarasów, instalacji zewnętrznych elementów w postaci markiz, krat i jednostek zewnętrznych klimatyzacji wymagają pisemnej akceptacji Projektanta i nie mogą być wykonywane samodzielnie.