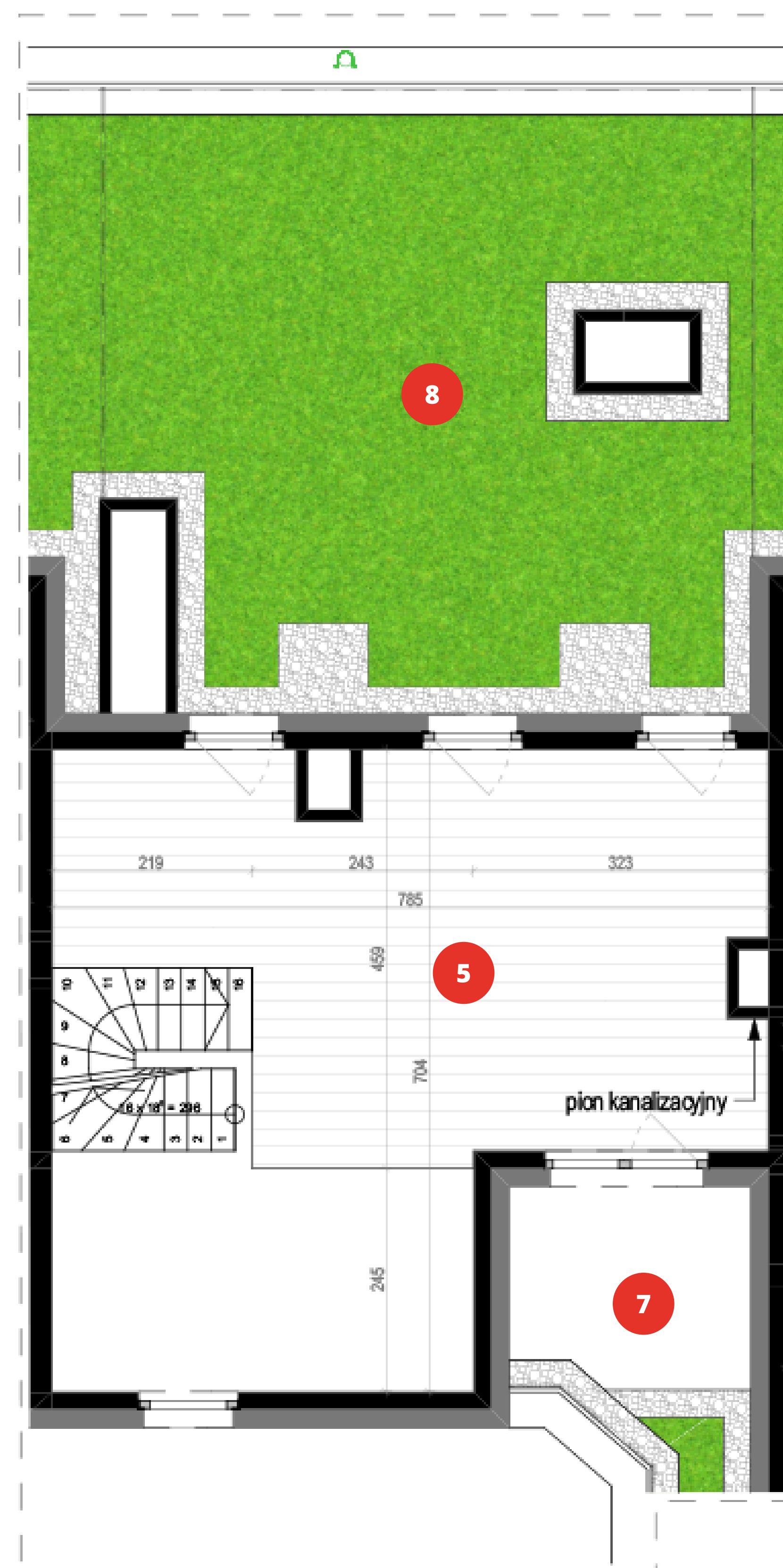
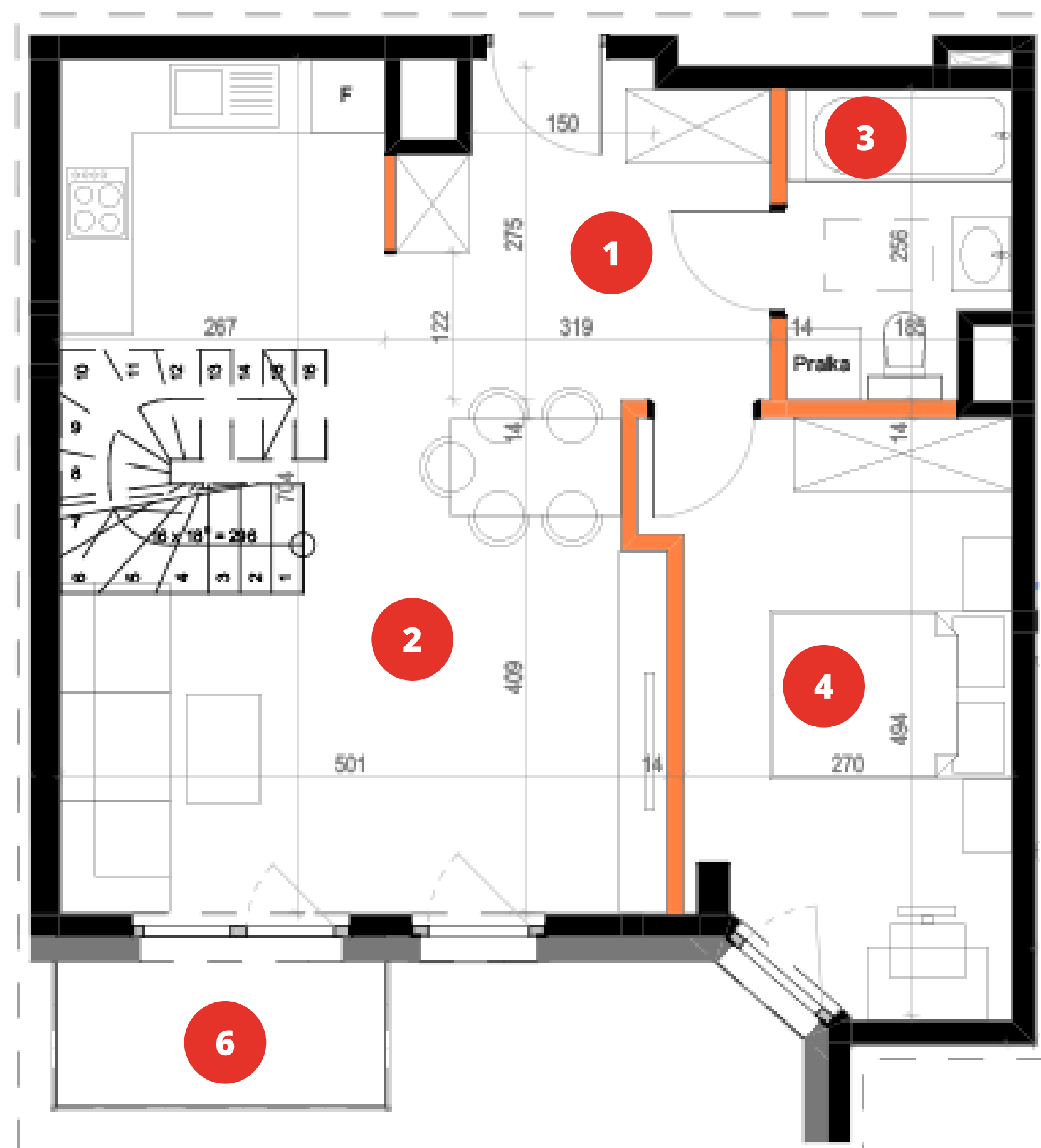


3.08 | 2 pokoje | 3 piętro

83,16 m²

1	Przedpokój	7,94 m ²
2	Pokój z aneksem	28,33 m ²
3	Łazienka	4,40 m ²
4	Pokój	12,80 m ²
5	Antresola	29,69 m ²
6	Balkon	5,40 m ²
7	Taras	5,91 m ²
8	Taras	45,84 m ²



Załącznik nr 5

Biuro sprzedaży mieszkań

ul. 3-go Maja 97
32-100 Proszowice
tel. 660 774 622
www.grupars.pl
mieszkania@grupars.pl

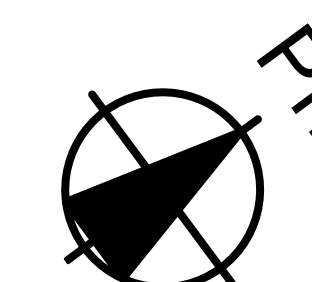


Ścianki konstrukcyjne

Ścianki działowe nadające się
do demontażu

Inwestor

GRUPA RS Inwestycje
Sp. z o.o.
ul. 3-go Maja 97
32-100 Proszowice
rsinwestycje@op.pl



1. Powierzchnia użytkowa lokali oraz poszczególnych pomieszczeń jest określona na podstawie rozporządzenia Ministra Rozwoju z dnia 11.09.2020 roku w sprawie szczegółowego zakresu i formy projektu budowlanego oraz normą PN-ISO 9836. Powierzchnia ta stanowić będzie podstawę do obliczenia wielkości udziału w nieruchomości wspólnej.
2. Powierzchnie poszczególnych pomieszczeń zostały obliczone w świetle pionowych przegród konstrukcyjnych, działowych i szachtów instalacyjnych (pionów instalacyjnych) w stanie wykończonym przy uwzględnieniu tynków o gr. 1 cm na poziomie podłogi, bez uwzględnienia listew przypodłogowych, progów, itp.
3. Wymiary i przykładową aranżację pomieszczeń podano na podstawie projektu budowlanego. W toku realizacji inwestycji mogą wystąpić zmiany w stosunku do stanu przedstawionego w karcie katalogowej, wynikające ze specyfiki prac budowlanych. Rysunki w tym zakresie mają charakter informacyjny i nie stanowią oferty w rozumieniu Kodeksu Cywilnego.
4. Wszystkie zmiany w zakresie kanalizacji sanitarnej, wentylacji wymagające naruszenia szachtów instalacyjnych w lokalu oraz zabudowy balkonów, tarasów, instalacji zewnętrznych elementów w postaci markiz, krat i jednostek zewnętrznych klimatyzacji wymagają pisemnej akceptacji Projektanta i nie mogą być wykonywane samodzielnie.