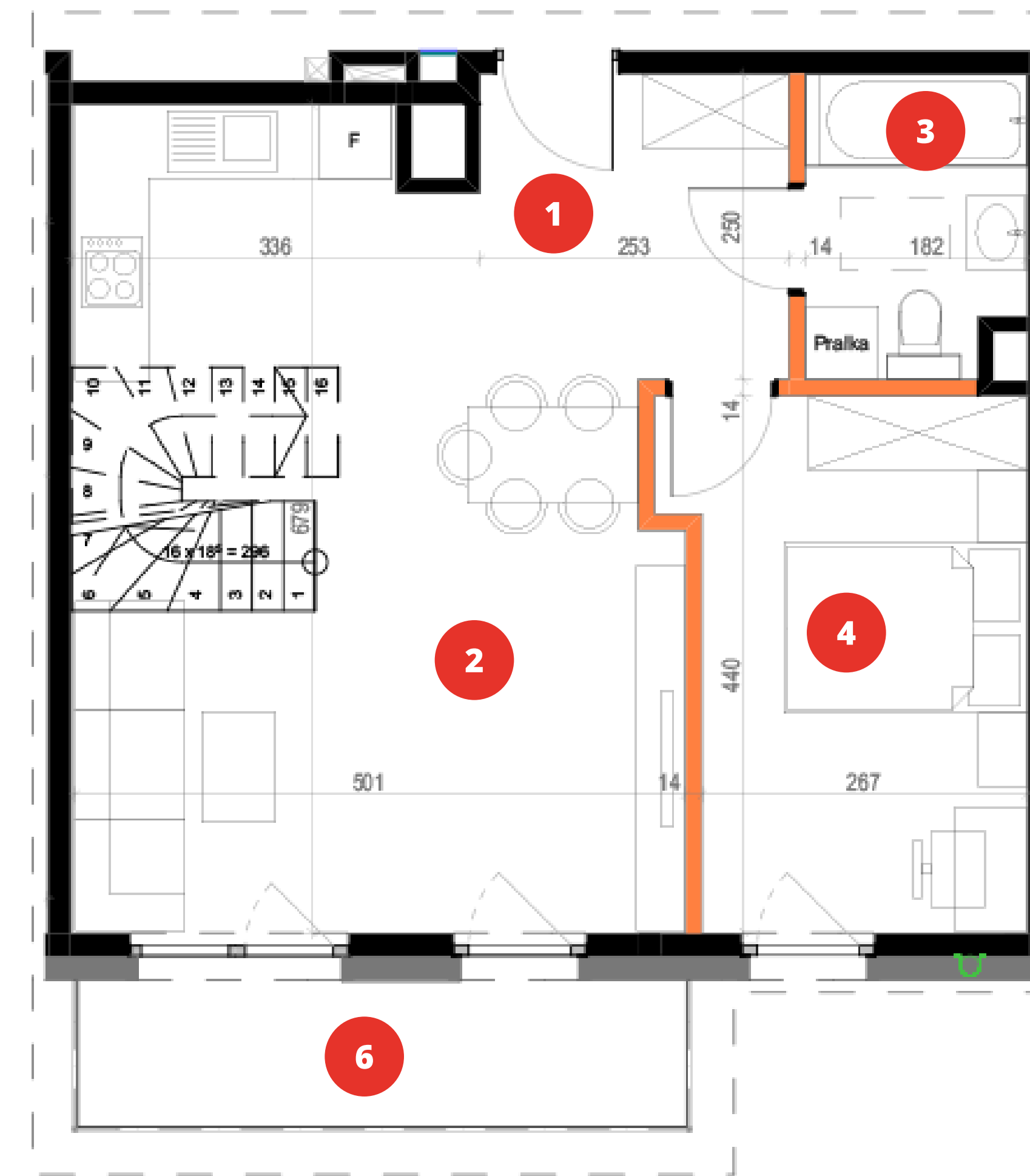
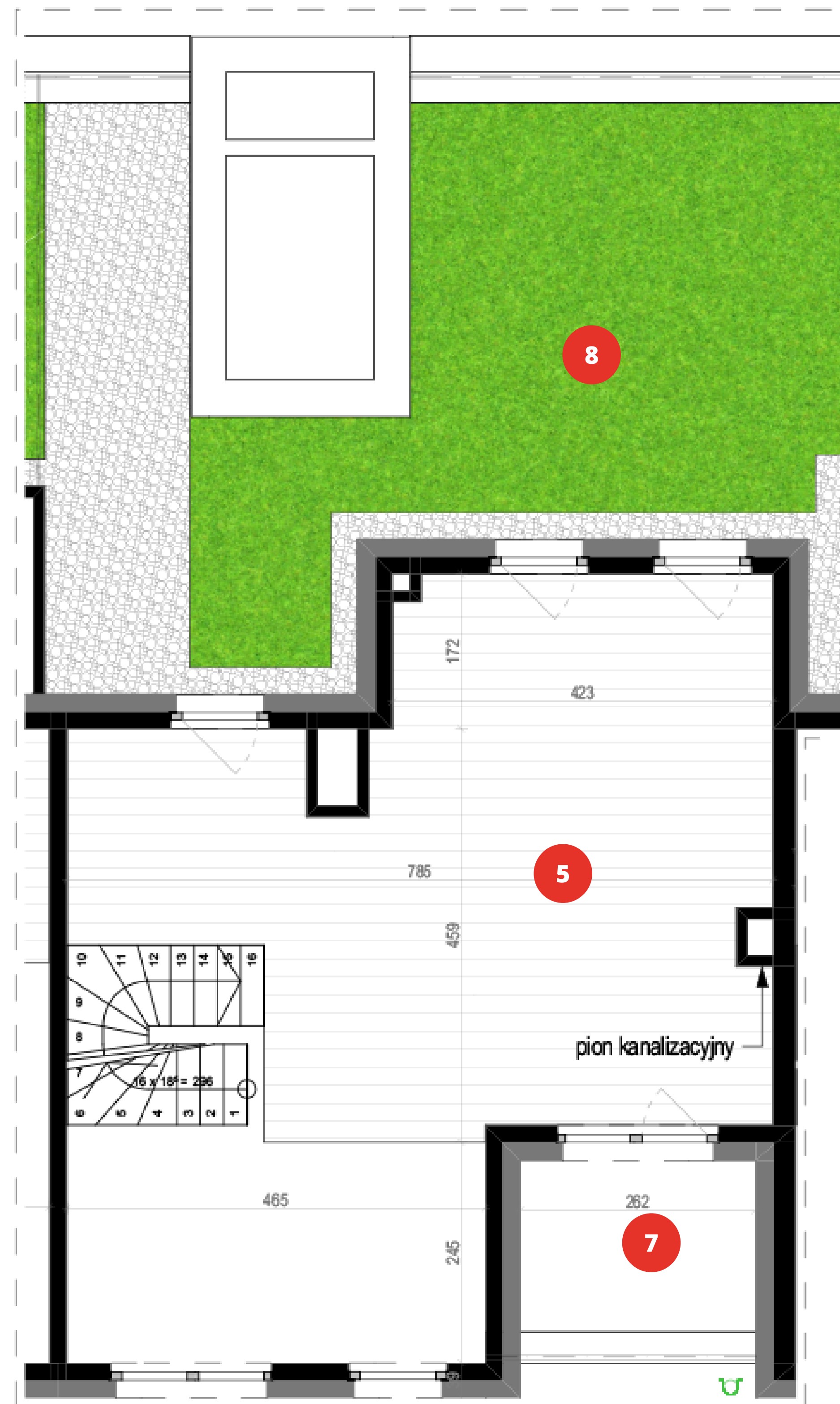


**Apartamenty przy Parku**

3.09 | 2 pokoje | 3 piętro

**89,16 m<sup>2</sup>**

1	Przedpokój	6,35 m <sup>2</sup>
2	Pokój z aneksem	29,45 m <sup>2</sup>
3	Łazienka	4,30 m <sup>2</sup>
4	Pokój	12,14 m <sup>2</sup>
5	Antresola	36,92 m <sup>2</sup>
6	Balkon	6,10 m <sup>2</sup>
7	Taras	5,84 m <sup>2</sup>
8	Taras	23,35 m <sup>2</sup>



**Załącznik nr 5**

**Biuro sprzedaży mieszkań**

ul. 3-go Maja 97  
32-100 Proszowice  
tel. 660 774 622  
www.grupars.pl  
mieszkania@grupars.pl

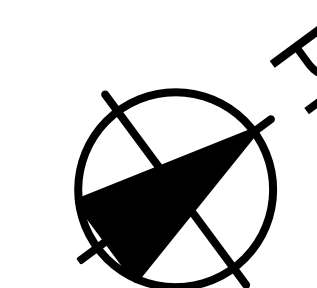


Ścianki konstrukcyjne

Ścianki działowe nadające się do demontażu

**Inwestor**

GRUPA RS Inwestycje  
Sp. z o.o.  
ul. 3-go Maja 97  
32-100 Proszowice  
rsinwestycje@op.pl



1. Powierzchnia użytkowa lokali oraz poszczególnych pomieszczeń jest określona na podstawie rozporządzenia Ministra Rozwoju z dnia 11.09.2020 roku w sprawie szczegółowego zakresu i formy projektu budowlanego oraz normą PN-ISO 9836. Powierzchnia ta stanowić będzie podstawę do obliczenia wielkości udziału w nieruchomości wspólnej.  
2. Powierzchnie poszczególnych pomieszczeń zostały obliczone w świetle pionowych przegród konstrukcyjnych, działowych i szachtów instalacyjnych (pionów instalacyjnych) w stanie wykończonym przy uwzględnieniu tynków o gr. 1 cm na poziomach podłogi, bez uwzględnienia listew przypodłogowych, progów, itp.  
3. Wymiary i przykładową aranżację pomieszczeń podano na podstawie projektu budowlanego. W toku realizacji inwestycji mogą wystąpić zmiany w stosunku do stanu przedstawionego w karcie katalogowej, wynikające ze specyfiki prac budowlanych.  
4. Wszystkie zmiany w zakresie kanalizacji sanitarnej, wentylacji wymagające naruszenia szachtów instalacyjnych w lokalu oraz zabudowy balkonów, tarasów, instalacji zewnętrznych elementów w postaci markiz, krat i jednostek zewnętrznych klimatyzacji wymagają pisemnej akceptacji Projektanta i nie mogą być wykonywane samodzielnie.